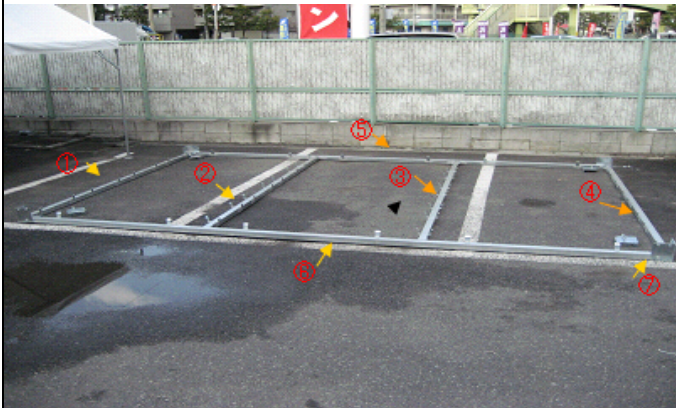


## 床部材

## 1: 床部材(パイプ)を組み立てる



- ①: 床材2K側用パイプ(外)×1
- ②: 床材2K側用パイプ(中)×1
- ③: 床材2K側用パイプ(中)×1
- ④: 床材2K側用パイプ(外)×1
- ⑤: 床材3K側パイプ×1
- ⑥: 床材3K側パイプ×1
- ⑦: 床材コーナー金具(ふた付)×4

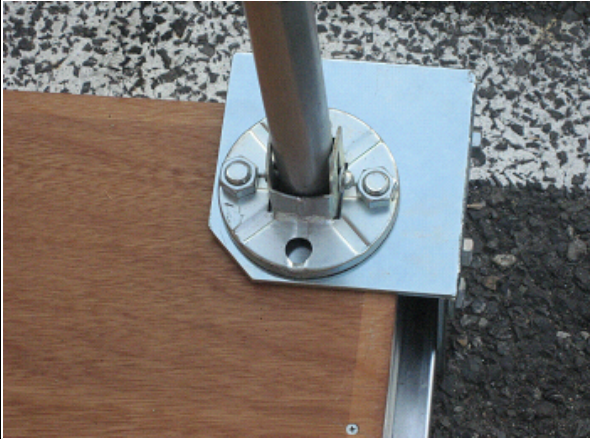
コーナー部分拡大(コーナー金具未装着)

2: 平台を敷き詰める。  
平台: 900×1800×1 2枚

敷き詰めた図

コーナー金具装着後(拡大)





4:床面にパイプ TENT を載せ  
コーナー金具と TENT の足  
を、ボルトで固定する。  
4箇所



※床部材と TENT の完成図